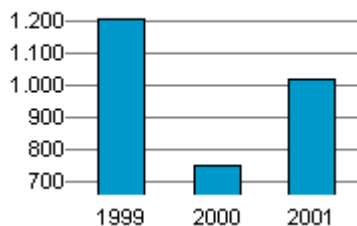
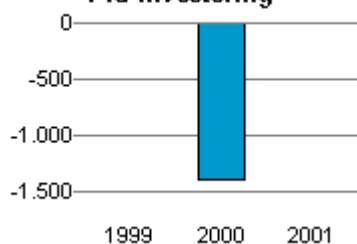


Kontantstrømanalyse

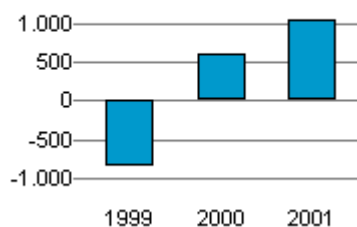
Fra operasjonelle



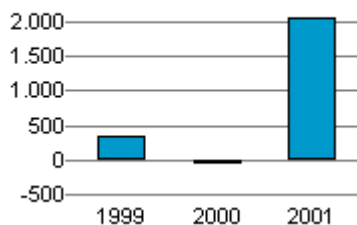
Fra investering



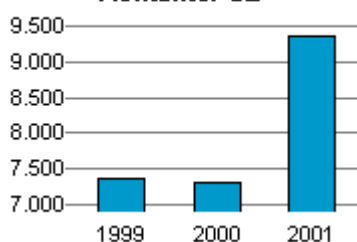
Fra finansiering



Netto endring



Kontanter UB



(hele 1000)	1999	2000	2001
Resultat før skatt	1.637	1.091	934
Periodens betalte skatt	434	492	373
+ Tap/- Gevinst ved salg av anleggsmidler			
Ordinære avskrivninger	240	315	315
Nedskrivning anleggsmidler			
Endring i varelager	-27	-140	206
Endring i kundefordringer	-113	-81	45
Endring i leverandørgjeld	-87	15	-43
Pensjonskostnad - nto. utbetaling			
Effekt av valutakursendringer			
Poster klass.som inv.- / fin.aktivit.			
Endring i andre tidsavgrensn.sposter	-13	38	-69
Nto kontantstrøm fra operasjonelle akti	1.203	745	1.015
Innbet. ved salg av varige driftsmidler			
Utbet. ved kjøp av varige driftsmidler		-1.422	
Innbet. ved salg av aksjer/andeler			
Utbet. ved kjøp av aksjer og andeler			
Innbet. ved salg av andre investeringer			
Utbet. ved kjøp av andre investeringer			
Nto. kontantstrøm fra inv.aktiviteter		-1.422	
Innbet. ved opptak av ny langsiktig gjeld		1.550	
Innbet. ved opptak av ny kortsiktig gjeld			
Utbet. ved nedbet. av langsiktig gjeld	-350	-350	-800
Utbet. ved nedbet. av kortsiktig gjeld			
Netto endring i kassekreditt			2.134
Innbetalinger av egenkapital			
Tilbakebetalinger av egenkapital			
Utbetalinger av utbytte	-500	-600	-300
Inn-/Utbetalinger av aksjonærbidrag			
Inn-/Utbetalinger av konsernbidrag			
Nto. kontantstrøm fra fin.aktiviteter	-850	600	1.034
Effekt av valutakursendringer			
Netto endring i kontanter og kontantekv	353	-77	2.049
Beh. av kontanter og kontantekviv. IB	7.026	7.379	7.302
Beh. av kontanter og kontantekviv. UB	7.379	7.302	9.352

Spesifikasjon av kontantbeholdning UB

(hele 1000)	1999	2000	2001
Kontanter og bankinnskudd UB	7.379	7.302	9.352
Bankinnskudd med restriksjoner UB			
Skattetrekkingskudd UB			
Andre kontantekvivalenter UB			
Beholdning av kontanter mv UB	7.379	7.302	9.352

OM RAPPORTEN:

Tilleggsopplysninger til regnskapstallene registreres som tilleggsvariabler i FINALE-programmet.

Registreringen skjer i menyen **Rapporter > Registrering tilleggsvariabler**.

Registreringen foretas ved å opprette/registrere verdier med følgende variabelnavn:

Viktige variabler

(dersom disse ikke registreres, vil det oppstå differanse i kontantstrømanalysen):

KA_RE48	Innbetaling av ny aksjekapital/egenkapital (ikke for personlige og ANS mv)
KA_RE50	Utbetalinger av egenkapital (ikke for personlige og ANS mv)
KA_RE54A	Ytet aksjonærbidrag
KA_RE54B	Mottatt aksjonærbidrag
KA_RE32A	Mottatt konsernbidrag ført mot investeringer i aksjer / andeler
KA_RE32B	Ytet konsernbidrag ført mot investeringer i aksjer / andeler

Nødvendige variabler

(registreres for korrekt klassifisering i kontantstrømanalysen):

KA_RE26A	Salgssum for varige driftsmidler i perioden
KA_RE30A	Salgssum aksjer og andeler mv. i perioden
KA_RE30B	Salgssum obligasjoner m.v. (kan evt. inngå i KA_RE30A)
KA_RE34	Salgssum / innbetalinger ved avgang/reduksjon i andre investeringer m.v.
KA_RE38	Nye langsiktige lån
KA_RE40	Nye kortsiktige lån

Ytterligere tilleggsvariabler

(kan registreres for ytterligere "finpussing" av kontantstrømanalysen):

KA_RE20	Effekt av valutakursendringer på operasjonelle aktiviteter i perioden.
KA_RE32D	Obligasjoner m.v. som skal medtas som kontantekvivalenter
KA_RE66	Kontanter med restriksjoner UB (*) (for å få disse med på egen linje under spesifikasjon av kontantbeholdning)

Tilleggsvariabler for å skille ut fordringer og gjeld vedrørende investeringer

(kan registreres for ytterligere å perfektionere kontantstrømanalysen):

KA_RE14B	Kundefordringer vedørende salg av varige driftsmidler UB (*)
KA_RE14D	Kundefordringer vedørende salg av aksjer / andeler mv UB (*)
KA_RE14F	Kundefordringer vedrørende salg av andre investeringer UB (*)
KA_RE16B	Leverandørgjeld vedørende kjøp av varige driftsmidler UB (*)
KA_RE16D	Leverandørgjeld vedrørende kjøp av aksjer / andeler mv UB (*)
KA_RE16F	Leverandørgjeld vedrørende kjøp av andre investeringer UB (*)
KA_RE24B	Andre fordringer vedørende salg av varige driftsmidler UB (*)
KA_RE24D	Andre fordringer vedrørende salg av aksjer / andeler mv UB (*)
KA_RE24F	Andre fordringer vedrørende salg av andre investeringer UB (*)

(*) Her registreres KUN utgående balanse. Inngående balanse vil bli hentet fra foregående periode. For korrekt IB-tall må det derfor foretas registrering av beløp i foregående periode.

Registreringen foretas for hvert år. Dersom du ikke krysser av for nullstill ved nytt år og nullstill ved ny periode; vil beløp bli overført til neste periode/regnskapsår.

Alle tall unntatt de som foran er markert med (*) skal ha avkryssing i feltet "Beregne periodeverdier" under registrering av tilleggsvariabler.

Formler i tilleggsvariabler:

Dersom det anvendes formler med referanse til konti i registrering av tilleggsvariabler, man man velge om man ønsker at formelen skal kalkulere alle perioder eller kun siste periode. Ved å fjerne avkryssing i "Kalkuler alle perioder", sikrer du deg at tidligere perioders verdier bli uendret selv om du skulle endre formelen på inneværende periode.

Denne teksten kan slettes, slik at den ikke kommer med på utskrifter på klienten.

