

**Til aktører i næringslivet og offentlige etater.**

Er din virksomhet opptatt av *kvalitet, nyskapning og lønnsomhet*?

Ønsker du at det var mer tid til enkelte arbeidsoppgaver og å få gjennomført utviklingsoppgaver? Hvis svaret er ja, kan Internshipordningen ved Karrieresenteret, Universitetet i Tromsø være midt i blinken for din virksomhet

**Kort om Internship**

Når du tilbyr Internship (arbeidspraksis) jobber studenten med spesifikke oppgaver i din virksomhet. Studenten kan også skrive en utviklingsoppgave (semester-, bachelor eller masteroppgave) basert på reelle caser/problemstillinger i din virksomhet. Et prosjektsamarbeid kan gi konkrete forslag til løsninger eller vise til bedriftens forbedringspotensialer.

**Fordeler for virksomheten**

- Studenten har et arbeidsopphold i en periode på 3 – 12 måneder.
- Dere velger selv student fra aktuelle studieprogram.
- Virksomheter i bransjene marine næringer, reiseliv eller olje/petro/miljø kan motta støtte til utviklingsprosjekter som studenten utfører.

**Hvem kan tilby Internship?**

- Alle virksomheter, både private og offentlige.

**Hvem er studentene?**

Studentene studerer ved ulike studieprogram ved UiT. I tillegg til faglig kompetanse er studentene vant til å jobbe både selvstendig, i grupper og med prosjektarbeid. Dette betyr at studentene både kan håndtere spesifikke arbeidsoppgaver og mer generelle oppgaver i din virksomhet.

Vi vil gjøre vårt beste for å presentere for dere studenter med riktig type fagbakgrunn innen eksempelvis:

- Bioteknologi
- Dokumentasjonsvitenskap
- Filosofi
- Fiskerifag og fiskehelse
- Ingeniørvitenskap
- Ledelse, innovasjon og marked
- Samfunnsplanlegging og kulturforståelse
- Samfunnsøkonomi
- Sivilingeniør
- Sosiologi
- Språk
- Statsvitenskap
- Informatikk
- Økonomi og administrasjon

**Hva bidrar virksomheten med?**

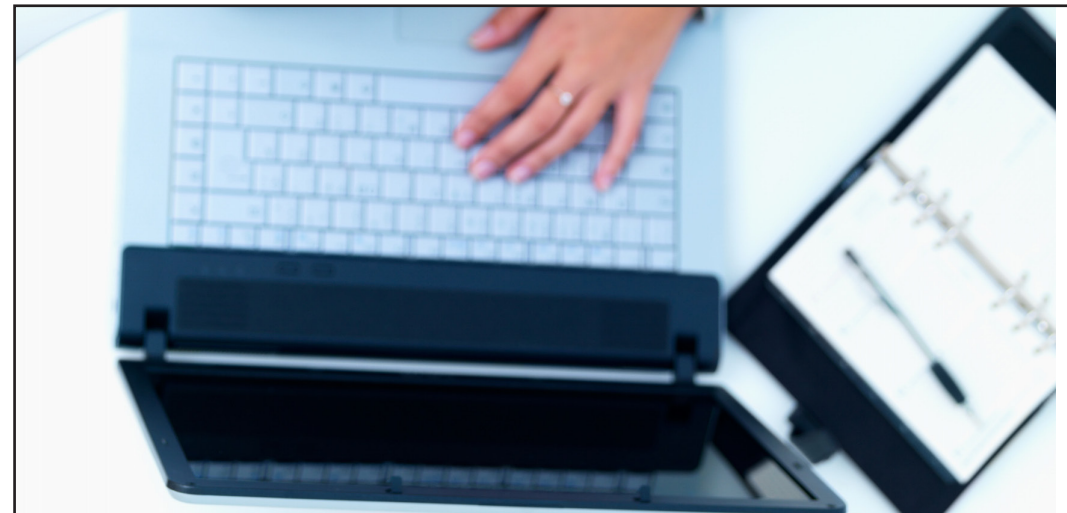
- Aktuelle arbeidsoppgaver
- En fadder/ kontaktperson
- Midlertidig ansettelse med lønn
- Kort evaluering av Internship

**Hva bidrar Karrieresenteret med?**

- Presenterer de best kvalifiserte studentene for dere.
- Bistår arbeidsgiver og student gjennom hele perioden.
- Gjør sitt ytterste for at Internship er en positiv og fleksibel ordning for arbeidsgiver, student og UiT.

**Hvordan går du fram?**

- Fyll ut registrerings skjema på [uit.no/karrieresenteret](http://uit.no/karrieresenteret) eller ta kontakt med Internship koordinator.



## KARRIERESENTERET VED UNIVERSITETET I TROMSØ

Vi ønsker å komme i kontakt med attraktive virksomheter som ønsker å tilby internship (arbeidspraksis) eller som har aktuelle problemstillinger til utviklingsoppgaver til en våre mange dyktige studenter.

Internship skal bidra til gode samarbeid mellom aktører i arbeidslivet og studenter ved UiT. Internship er et samarbeid mellom Karrieresenteret og fakultetene for biovitenskap, fiskeri og økonomi (BFE), humaniora, samfunnsvitenskap og lærerutdanning (HSL) og naturvitenskap og teknologi (NT).

Utviklingsprosjektet er støttet av RDA II, VRI-Troms, Troms fylkeskommune og Kommunal- og regionaldepartementets småsamfunnsatsing.

*Ta kontakt dersom dere ønsker et samarbeid, har spørsmål eller gode innspill.*

**Ingvild Sørensen**  
Internship koordinator  
Ingvild.Sorensen@uit.no  
77 64 68 64

*Karrieresenteret, Universitetet i Tromsø  
Avdeling for kommunikasjon og  
samfunnskontakt  
Kontor i Administrasjonsbygget, 2. etasje.*

Sjekk ut våre nettsider for mer informasjon:  
[uit.no/karrieresenteret](http://uit.no/karrieresenteret)

### Karrieresenteret ved Universitetet i Tromsø tilbyr:

- Arbeidslivsdagen
- Bedriftspresentasjoner
- Ideportalen
- Kandidatundersøkelser
- Internship og traineeordning
- Jobbsøkerkurs
- Individuell veiledning
- Intervjutrening
- VRI- studentstipender

**UNIVERSITETET I TROMSØ UIT**

9037 Tromsø • postmottak@uit.no • uit.no  
Sentralbord: 77 64 40 00 • Faks: 77 64 49 00

## UNIVERSITETET I TROMSØ UIT

KARRIERESENTERET

# INTERNSHIP

## Nye muligheter for arbeidslivet



# KARRIERESENTERET

ved Universitet i Tromsø bistår  
studenter i overgangen fra studier til arbeidsliv

