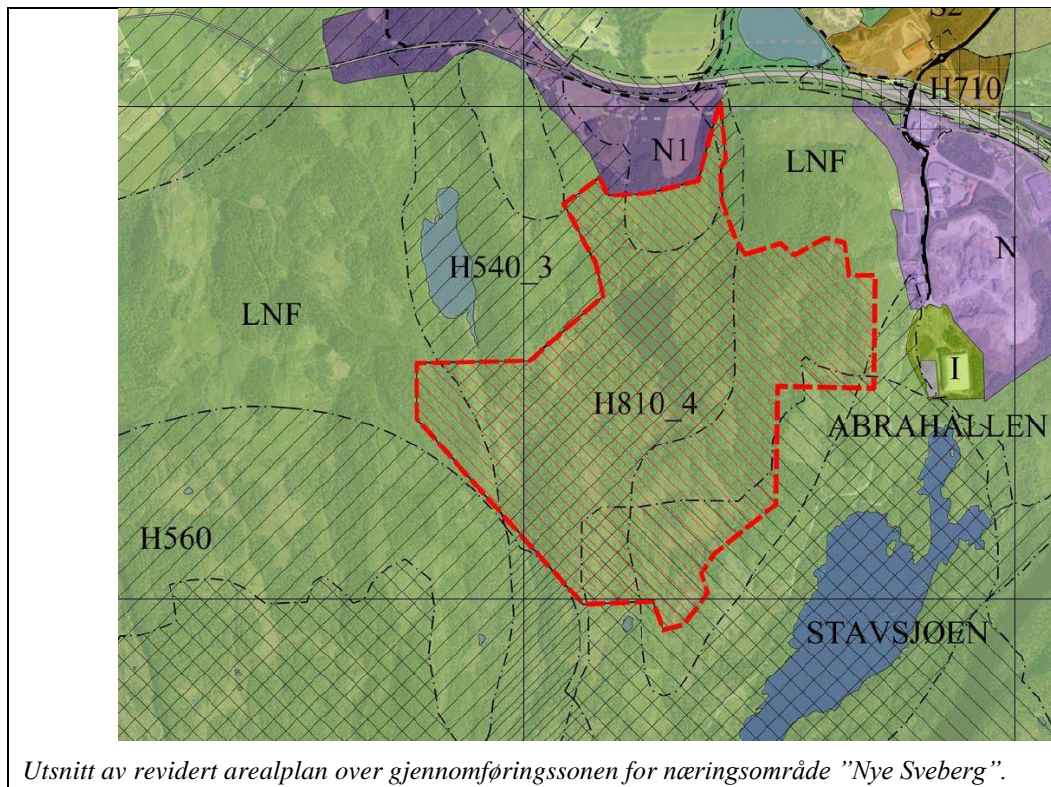


Konsekvensutredninger og planutsnitt

NÆRINGSOMRÅDE «NYE SVEBERG»

2010

Næringsområde "Nye Sveberg" (IKAP) (H810_4)



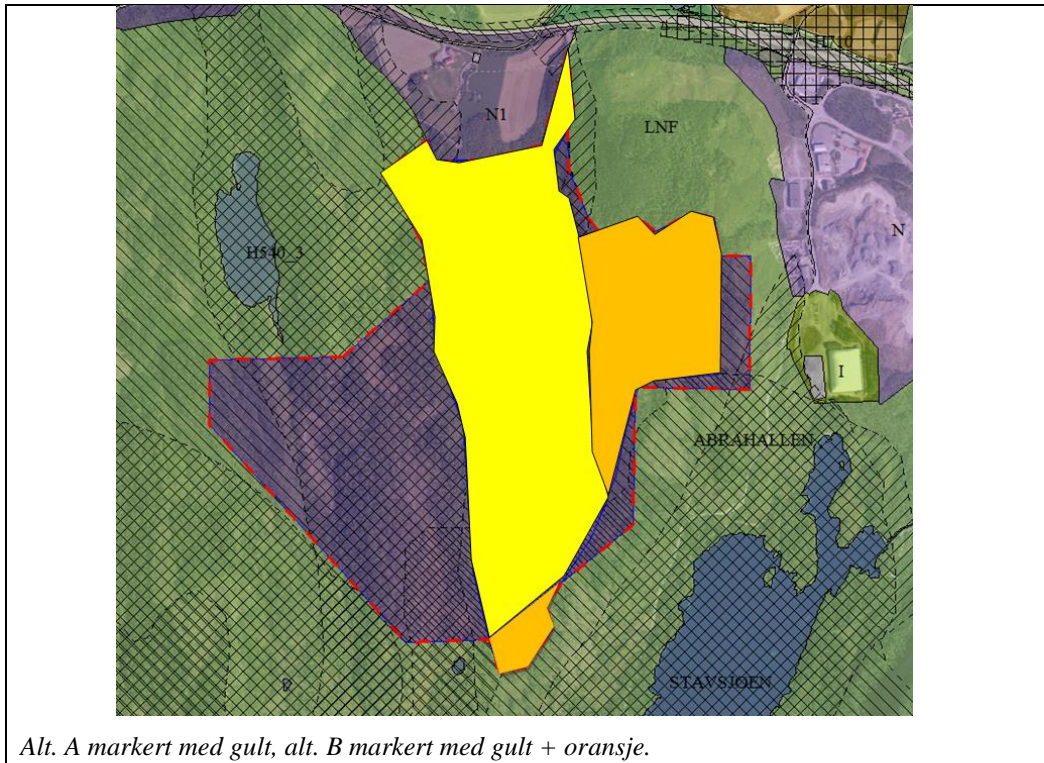
Utredningen er en vurdering av konsekvensene ved en opparbeidelse av næringsarealer i området på kommuneplannivå, se www.malvik.kommune.no/kommuneplan.

Utredningen skisserer tre alternative forslag for framtidig næringsområde - A, B og C, som har ulik (og trinnvis økende) grad av konfliktnivå. Dette utgjør til sammen hele området som er utredet i forhold til Nye Sveberg. I kartforslaget til ny kommuneplan har området fått benevnelsen H810_4.

Tabellen under er en oppsummering av utredningen. Under tabellen følger kartframstillinger som grovt skisserer de ulike alternativene sett opp i mot hverandre.

Konsekvensutredning på kommuneplannivå, utarbeidet av Rambøll til 2.gangs behandling: - Nye Sveberg, ca. 1.000 dekar mulig næringsareal	
Tema	Vurdering
Naturverdier/ Biologi	Stamtjønna fylles igjen. En utbygging vil ha innvirkning på den truede salamanderen i varierende grad for alt A,B og C. Trekkeveier for hjortevilt vil bli berørt.
Naturressurser (jord/skog)	Området har i dag ikke dyrket mark, og inneholder 65daa potensiell dyrkingsjord av dårlig kvalitet. Kun 12 daa nord i området er registrert som høgbonitets mark, mens 175 daa mark av middels bonitet fins i daldraget sør for Lauvtjønna og nord for Stamtjønna.
Steinressurser	Ikke detaljert beskrevet.
Vannressurser	Stamtjønna vil gjenfylles. Det vil generelt innen området bli utfordringer også i forhold til avrenning.

Landskap og kulturmiljø	De varige endringene av området som inngår i Nye Sveberg vil være store og negative for landskapsbildet i denne delen av Malvikmarka.
Kulturminner	Damanlegg i tilknytning til Lauvtjønnna vil bli borte ved gjennomføring av alt. C. Stamtjønnna og damanlegg kan bli borte ved gjennomføring av alt A, B eller C.
Utslipp til luft og vann. Støy	Behov for videre utredninger.
Friluftsliv og rekreasjon	En utbygging av deler eller hele området til næringsformål vil være en kile inn i Malvikmarka noe som uansett hvor skånsomt det gjøres vil være uheldig i forhold til friluftsliv. Alternativ C er spesielt konfliktfylt i forhold til turstier og skiløyper fra Sækkhølet. Ved gjenfylling av Stamtjønnna vil friluftsliv opphøre i dette området. I forhold til aktiviteter med utgangspunkt i Stavsjøen vil Nye Sveberg være mindre konfliktfylt, men synlighet kan bli et problem.
Næringsliv og sysselsetting	Vil ha avgjørende betydning for hele regionen, som også beskrevet i forhold til IKAP. Et utnyttet areal på netto 700-800 daa vil kunne gi lagerareal på 450 00 kvm og generere en trafikkmengde inn i området på 9000 ÅDT.
Trafikale forhold	Nye Sveberg gir behov for: -Utvikling av fullverdig kryssløsning i Svebergkrysset - Etablering av adkomst fra Svebergkrysset til Nye Sveberg med tilfredstillende løsninger for alle trafikantgrupper. - Etablering av adkomst for gående og syklende fra Vuluvegen - Vurdering av tilknytning ved Stav hotell for adkomst fra vest og for bussbetjening av arbeidsreiser og besøksreiser til området.
Nærmiljø/Barn og unge	Ikke spesielt omtalt, se friluftsliv.
Teknisk infrastruktur	Det må finnes løsninger på utfordringer i forhold til blant annet vannforsyning, spillvann, overvann og avrenning. Teknisk infrastruktur må stå sentralt i videre detaljerende planer.
Ros (Flom, ras/skred med mer)	I forhold til overvann må større områder ses i sammenheng og felles løsninger vurderes. I forhold til skred må området i vestskråningen av Vassåsen vurderes nærmere. I forhold til sårbare objekter må rødlistearter, vassdrag, drikkevann og kulturminner vurderes i alle områder. I forhold til ulykker med transportmidler må vurderinger gjøres med tanke på av og påkjøring av E6 og interne vegger.



Alt. A markert med gult, alt. B markert med gult + oransje.

Alt. A, lite til middels konfliktnivå – 436 daa

Alternativ A er minst konfliktfyllt da det holder seg lengst unna verdifulle naturmiljølokaliteter, med spesiell vekt på den sårbare storsalamanderens nærmeste funksjonsområde og hensyn til tiurleik. Det holder også mer avstand til friluftsområdene med utgangspunkt fra Sekkhølet og Stavsjøen. Forslaget har også vesentlig mindre landskapsinngrep enn det foreslåtte planområdet på 1000 daa. Det betyr ikke at det er uten konflikter. Stamtjønna blir gjenfylt og mister sin verdi og område vil bli en kile inn i Malvikmarka som skiller friluftslivet øst og vest for Stamtjønna. Demning i tilknytning til Stamtjønna vil mest sannsynlig miste sin verdi som kulturminne. Området vil sannsynligvis i sør bli synlig fra utfartsområdene ved Stavsjøen.

Alt.B, middels konfliktnivå -616 daa

Alternativ B har noe av det samme konfliktnivået som alt. A, men strekker seg litt lenger sør samtidig som det åpner for en utvidelse østover mot Vassåsen. Dette gir noe større landskapsinngrep og legger seg nærmere friluftsområdet ved Stavsjøen. Vassåsen ligger relativt høyt i terrenget og tilpasninger av veier og bebyggelse blir viktig for at området ved Stavsjøen ikke får området i synsfeltet og blir støyutsatt. En mindre del av alt. B strekker seg faktisk også lenger sør enn alt. C. Den østlige delen av området sørover fra Vassåsen vil sannsynligvis bli synlig fra utfartsområdet ved Stavsjøen. Denne delen av området er også delvis innenfor avrenningsfeltet til Stavsjøen. Rapporten omtaler muligheter for terrenginngrep som vil drenerer vannavrenning her vekk fra Stavsjøen for å imøtekomme dette problemet.



Alt. C markert med rødt.

Alt. C er på hele 1000 daa og anses å ha et stort konfliktnivå

Forslaget har store landskapsmessige konsekvenser. Rapporten skisserer på s. 25 også alternative områder a, b og c som har landskapsmessige konsekvenser i langt mindre grad. Et forslag bestående av disse alternative områdene a, b og c til sammen vil utgjøre et område på 800 daa.

Skiløyper og turstier fra Sækkhølet vil komme rett inn i det største alt. C, og området vil miste mange av sine kvaliteter. Et mulig avbøtende tiltak rapporten nevner i forhold til dette er å flytte parkeringsplassen og skape en ny utfarts-trase. Det kan også opprettes en utfarts-korridor gjennom næringsområdet der turløypa fra Sækkhølet går i dag, men dette vil kun ha verdi som en transport-etappe mot marka lenger sør.