




NYTT OPPVEKSTSENTER PÅ VENN OG BARNEHAGE PÅ JÅREN-RÅBYGDA

Orientering til referansegruppa, 11.11.2021

STATUS

- Rom- og funksjonsprogram
 - Grunnerverv
 - Plansak
 - Prosjektstøtte, kostnadsestimat
- 

ROM- OG FUNKSJONSPROGRAM

- Fortsetter med oppvekstsenteret på Venn
- Barnehage på Jåren-Råbygda settes på vent fram til byggestart på Venn



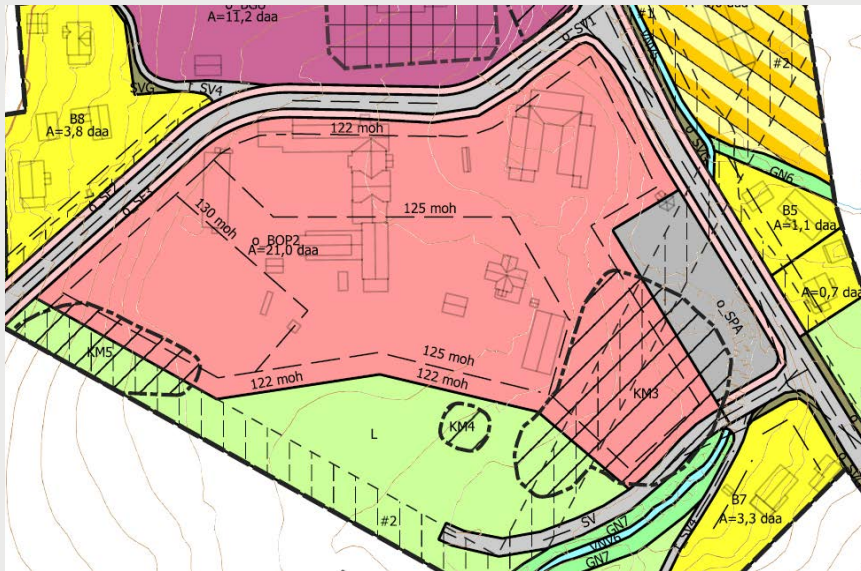
GRUNNERVERV

KST 10.06.2021, sak 58/21:

“Kommunedirektøren bes inngå intensjonsavtale med Ola Venn.”

Avtaleforslag er gjennomgått av begge parter. Avtalen gjelder inntil den avløses av en kjøpsavtale ved frivillig avståelse av grunn, alternativt til og med 31.12.21.

PLANSAK



- Det arbeides med å lukke innsigelser og vurdere faglige råd
- Rekker ikke PMU 17. november
- Mulig ekstramøte i PMU før sluttbehandling i kommunestyret 9. desember.

PROSJEKTSTØTTE

- Konkurransen for prosjektstøtte er utlyst, med tilbudsfrist 22. november.
 - Oppdatert kostnadsestimat basert på rom- og funksjonsprogrammet
 - Fremdriftsplan
 - Entrepriestategi
 - Risikoanalyse
- Opsjon på byggherreombud for hele prosjektet, inkl. å utarbeide konkurransegrunnlag.

SAK I FORMANNSKAPET I JAN/FEB

Punkter til politisk behandling:

- Størrelse på skole og barnehage (kapasitet)
- Gymsal eller idrettshall
- Menighetshuset

Antall elever og barnehagebarn

2021-2022

Venn oppvekstsenter

Elever: 123

Jåren-Råbygda oppvekstsenter

Elever: 54

Total: 177 elever

Bestilling: 270 elever

Antall elever og barnehagebarn

2021-2022

Venn barnehage

Barnehagebarn: 36

Venteliste: 30

Total: 61

Inkl venteliste: 89

Bestilling: 185 barnehagebarn

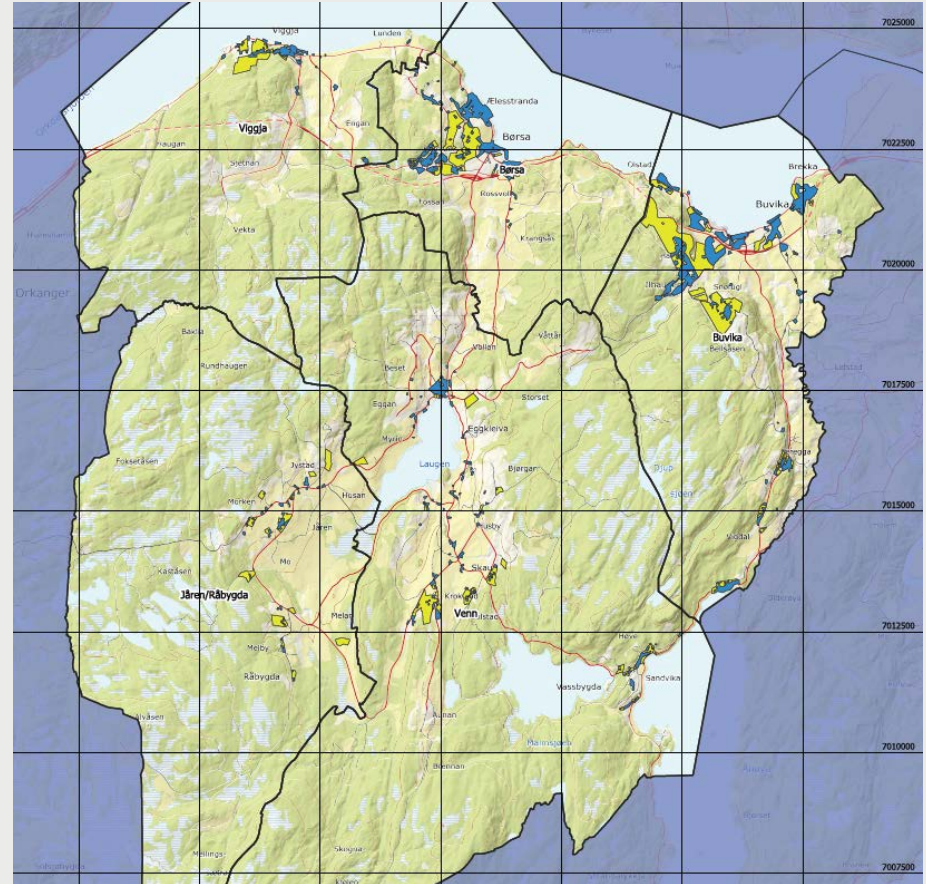
Jåren-Råbygda barnehage

Barnehagebarn: 23

Venteliste: 0

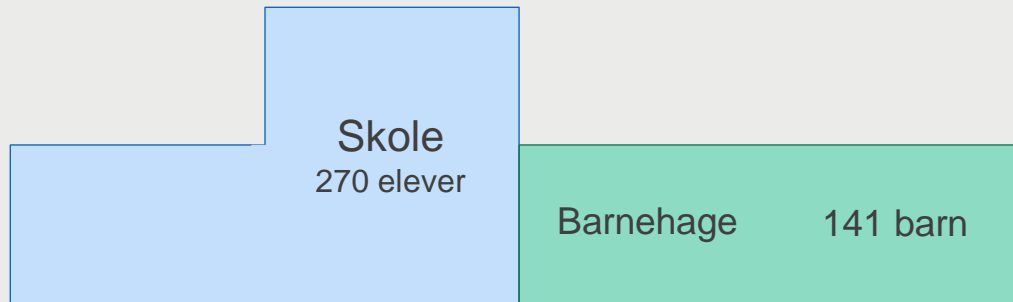
Utredning, alternativer:

- Avc ser på folketallsprognosene til SSB, tidligere vurderinger, områder regulert til bolig i kommuneplanen, kapasitet ved de andre skolene i kommunen og en faglig vurdering av hva som lar seg gjøre med tanke på trinnvis utbygging. Ut i fra dette vil de komme med en vurdering av reelt kapasitetsbehov for elever og barnehagebarn.



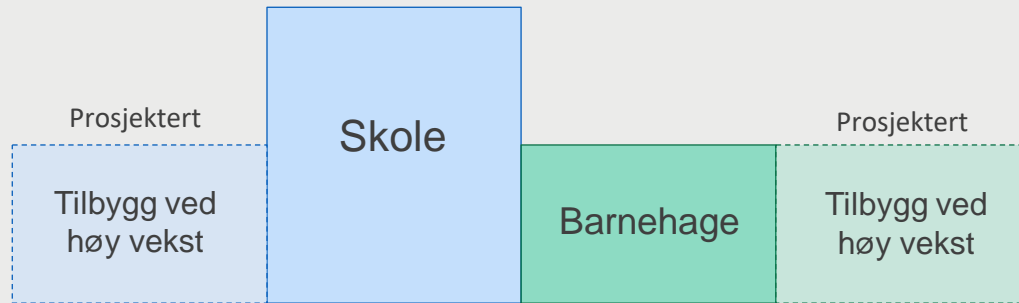
Utredning, alternativer:

- Alt 1: 270 elever og 141 (Venn) + 44 (Jåren-Råbygda) barnehagebarn iht. mandatet



Utredning, alternativer:

- Alt 2: Trinnvis utbygging på egen tomt



- Antall elever iht. utredning fra Avec, trinnvis utbygging på egen tomt.
- Det bygges for et lavere antall elever og barnehagebarn, men legges en plan for hvordan bygge ut til 270 elever og 141 barnehagebarn.

Utredning, alternativer:

- Alt 3: Barnehagen bygges om til skole ved høy folkevekst, ny barnehage på annen tomt



- Antall elever iht. utredning fra Avec, barnehagen bygges om til skole ved høy folkevekst, ny barnehage bygges på annen tomt

Utredning, alternativer:

1. 270 elever og 141 + 44 barnehagebarn iht. mandatet
2. Antall elever iht. utredning fra Avec, trinnvis utbygging på egen tomt
Det bygges for et lavere elevtall, men legges en plan for hvordan bygge ut til 270 elever og 141 barnehagebarn.
3. Antall elever iht. utredning fra Avec, barnehagen bygges om til skole ved høy folkevekst, ny barnehage bygges på annen tomt

Konsekvenser ved de ulike alternativene belyses i saken.

Gymsal eller idrettshall

Gymsal

- 500 kvm
- Kvalifiserer ikke for tippemidler
- Mindre plasskrevende enn idrettshall

Idrettshall

- Finnes i flere størrelser, her: 805 kvm
- Kvalifiserer for tippemidler
- Plasskrevende
- Øker driftskostnadene?

Alternativ: Aktivitetssal



Gymsal, Ytre Enebakk skole 2018

MENIGHETSHUSET

Menighetshuset ønsker å ta over barnehagen til bruk som pilegrimssenter.

Alternativer til utredning:

1. Menigheten fortsetter i eksisterende bygg, resten av bygget rives
2. Menigheten overtar det gamle biblioteket, resten av bygget rives
3. Menigheten overtar hele bygget
4. Menigheten tilbys nytt bygg på samme tomt, med tilsvarende funksjoner og areal som i dag, evt. med potensiale for sambruk med oppvekstsenteret

MENIGHETSHUSET

Alt 1: Menigheten fortsetter i eksisterende bygg, resten av bygget rives



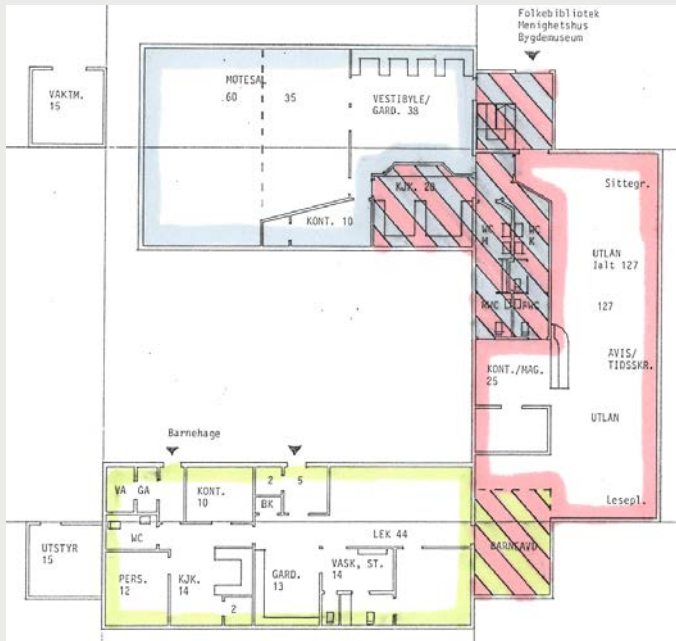
MENIGHETSHUSET

Alt 2: Menigheten overtar det gamle biblioteket, resten av bygget rives



MENIGHETSHUSET

Alt 3: Menigheten overtar hele bygget



MENIGHETSHUSET

Alt 4: Menigheten tilbys nytt bygg på samme tomt (tilsvarende areal, mulighet for sambruk?)

